



UNA HOTELS Expo Fiera Milano

Milano

Italia

TESTATO PER TE DA



(Verifica nel rispetto dei requisiti certificazione ISO 9001 di qualità)

Ultimo aggiornamento scheda **2025**



UNA HOTELS

Questa scheda è stata redatta con l’obiettivo di mettere a tua disposizione tutte le informazioni utili per una scelta consapevole. I dati che seguono si riferiscono alla data di verifica riportata in calce ad ogni scheda.

Per quanto riguarda i servizi e le attrezzature presenti nella struttura alberghiera si dovrà sempre fare riferimento a quanto riportato sul catalogo o sulla scheda dell’hotel presente sul sito e a quanto comunicato dall’agenzia in fase di prenotazione.

I trasferimenti e le escursioni effettuate con mezzi privati/adattati ed eventuali servizi particolari sono soggetti al pagamento di un supplemento.

Tutti i testi, le informazioni e le immagini fotografiche contenute in questo documento sono di proprietà di Handy Superabile e ne è pertanto vietato l’uso e la riproduzione anche parziale senza l’esplicito consenso dell’autore stesso.

Se fosse trascorso un certo lasso di tempo dall’ultima ispezione, alcuni servizi potrebbero essere cambiati e qualcuno di questi potrebbe non essere più presente.

Associazione di promozione speciale ‘Handy Superabile’

Sede legale: Via Isola dello Sparviero n. 2 – Follonica (Grosseto) Tel 050820197 – cell. 349
8505727

Web site: www.handysuperabile.org – E-mail: info@handysuperabile.org

SCHEDA STRUTTURA RICETTIVA

INFORMAZIONI GENERALI

Nome struttura ricettiva

UNA HOTELS EXPO FIERA MILANO

Tipologia

Hotel

Indirizzo

Via Giovanni Keplero 12

Città/località

Pero (MI)

Regione

Lombardia

Stato

Italia

Contatti (telefono e email)

Telefono 0039 02 300551 Email Hotel.ExpoFiera@unahotels.it

Sito web

<https://www.unaitalianhospitality.com/it/soggiorni/una-hotels-expo-fiera-milano>

Sito web accessibile conforme alle WCAG 2.1

NO

Breve descrizione

L'UNA HOTELS Expo Fiera Milano si trova a poca distanza dalla zona di Rho Fiera, l'area in cui si tengono le più importanti fiere, come il MICAM, il Salone del mobile o la Fiera dell'Artigianato. In più, dall'hotel si possono raggiungere facilmente il centro di Milano e gli aeroporti della città. È una al riparo dalla frenesia del centro città. L'hotel offre camere accoglienti e spaziose e appartamenti, disponibili anche per periodi lunghi.

Sono disponibili 527 camere e appartamenti di cui 95 comunicanti e 30 accessibili agli ospiti con ridotta mobilità.

UNA HOTELS Expo Fiera Milano mette a disposizione dei suoi ospiti una navetta gratuita per e dalla stazione della metropolitana Molino Dorino, attiva dal lunedì al venerdì.

Rappresenta, inoltre, il luogo ideale per ospitare eventi di ogni tipo, grazie alla presenza di sale riunioni open air e al chiuso e di **centro congressi** moderno, innovativo e capace di accogliere **fino a 1.200 persone**.

TESTATO DA: [Associazione di Promozione sociale Handy Superabile](#) nel 2025

Contents

INFORMAZIONI GENERALI	3
ARRIVO ALLA STRUTTURA	8
COME RAGGIUNGERE LA STRUTTURA	8
IN AUTO	8
IN AEREO	8
IN TRENO	8
TRASFERIMENTI	8
PERCORSO DAL PARCHEGGIO PRIVATO/PUBBLICO ALL'INGRESSO	9
INGRESSO STRUTTURA	12
HALL - RECEPTION	14
CAMERE/APPARTAMENTI	15
Camere/appartamenti adattati per gli ospiti con mobilità ridotta	15
Modalità di accesso alla camera 4104	15
Servizi igienici nella camera 4104 degli ospiti con mobilità ridotta.....	17
Modalità di accesso al bilocale 4502	19
Servizi igienici nella camera 4502 degli ospiti con mobilità ridotta.....	20
Modalità di accesso al bilocale 4518 suite	22
Servizi igienici nella camera 4518 degli ospiti con mobilità ridotta.....	25
BAR MAGELLANO	28
RISTORANTE MAGELLANO	32
PERCORSI INTERNI E SERVIZI COMUNI	35





Percorsi interni	35
Servizi igienici comuni nei pressi della hall.....	38
Servizi igienici comuni nei pressi del piano – 1.....	40
Servizi igienici comuni nei pressi della palestra	42
ATTIVITÀ SPORTIVE/RICREATIVE E MINICLUB.....	46
Attività sportive.....	46
Palestra/Fitness.....	46
ubicazione.....	46
Piano - 1	46
Sale meeting	47
Internet point	48
STUDI MEDICI/STRUTTURE SANITARIE.....	49
Ospedali nei pressi della struttura.....	49
Eventuali strutture per la dialisi.....	49



Nota Bene Le informazioni che seguono si riferiscono alla data di verifica riportata in calce ad ogni scheda. **L’Associazione** non è responsabile di eventuali modifiche significative apportate dalla struttura dopo la visita.

Copyright – Diritto d'autore e proprietà intellettuale

Tutto ciò che é riportato in questa scheda e nel sito web di Handy Superabile, **documentazione, contenuti, testi, il logo, il lavoro artistico sono di proprietà di Handy Superabile** e sono protetti dal diritto d'autore nonché dal diritto **di proprietà intellettuale**

BREVE DESCRIZIONE DELLE FACILITAZIONI PER TIPOLOGIA DI BISOGNI SPECIALI

	<p>DISABILI MOTORI</p> <p>TRASFERIMENTI</p> <p>Milano&Partners è l'agenzia ufficiale di Milano creata dal Comune di Milano e dalla Camera di Commercio di Milano, Monza Brianza, Lodi, per liberare le potenzialità della città e accrescerne la rilevanza internazionale. La città di Milano Utilizza il brand YesMilano per promuovere la mobilità inclusiva e sostenibile, capace di accogliere e supportare ogni tipologia di esigenza speciale.</p> <p>https://www.yesmilano.it/mobilita-accessibile</p> <p>INGRESSO: raggiungibile in piano.</p> <p>AREE COMUNI l'hotel si presenta fruibile nelle aree comuni principali attraverso percorsi pavimentati e scorrevoli con dislivelli raccordati con rampe a pendenza variabile. Gli ascensori permettono di raggiungere tutte le aree comuni</p> <p>CAMERE Le porte d'ingresso delle Camere hanno una larghezza di 90 cm mentre quelle del bagno della suite, bilocale presenta una porta con luce netta di 81 cm, mentre quella della camera superior 87 cm. I bagni delle camere sono dotati di sanitari (wc) con maniglioni ai lati e docce a filo pavimento.</p> <p>Servizi igienici accessibili nella hall.</p>
	<p>NON VEDENTI & IPOVEDENTI</p> <p>CANE GUIDA: inoltrare la richiesta in fase di prenotazione</p> <p>SEGNALI TATTILI sistema loges/vettore, e diversi colori in prossimità di cambio direzione e scalini o rampe non presenti</p> <p>PANNELLI/MAPPE TATTILI: non presenti</p> <p>TASTIERA ASCENSORI: in rilievo</p> <p>RISTORANTI: carta menù in braille e/o caratteri large print non presente e personale disponibile a servire al tavolo le pietanze.</p>
	<p>SORDI & IPOACUSICI</p> <p>BROCHURE/PANNELLI INFORMATIVI: presenti in reception</p> <p>PANNELLI INFO/CARTELLI DIREZIONALI: presenti nei percorsi interni</p> <p>TELEFONO DTS (tastiera e display): non presente in camera</p>
	<p>PERSONE DIALIZZATE</p> <p>Presenti numerosi ospedali che offrono servizi di dialisi. Tra questi, si segnalano: L'Ospedale San Carlo (6.2 km), il Policlinico di Milano (11.7 km), l'Ospedale Sacco (ASST Fatebenefratelli Sacco) (7.2 km), l'Ospedale San Raffaele (18 km) e Niguarda (10 km)</p>

	<p>PERSONE CON INTOLLERANZE & ALLERGIE ALIMENTARI</p> <p>Si consiglia di comunicare tempestivamente alla direzione della struttura le proprie problematiche (in quanto, potrebbe risultare difficile la pronta reperibilità di certi alimenti specifici (Handy Superabile non può tuttavia garantire la non contaminazione).</p>
	<p>FAMIGLIE CON BAMBINI Miniclub, o aree giochi e locali attrezzati non presenti.</p>

ARRIVO ALLA STRUTTURA

COME RAGGIUNGERE LA STRUTTURA

IN AUTO

da nord: L'autostrada A4 collega Milano con il nord-est (Venezia, Verona, ecc.), mentre l'A8 e l'A9 la collegano con il nord-ovest (Torino, Como, ecc.)

da sud: Le autostrade A1 (Milano-Roma) e A14 (Milano-Bologna) collegano Milano con il centro e il sud Italia.

IN AEREO

Servizio di assistenza per persone con disabilità

SI

Imbarco/sbarco del passeggero con mobilità ridotta

Con sedia di cortesia e ambulift/finger (corridoio mobile che collega il gate con l'aereo)

Percorsi tattili per ciechi e ipovedenti

SI

Presente un locale wc accessibile con maniglie di sostegno

SI

IN TRENO

Stazione più vicina e distanza Milano Rho Garibaldi a 5,9 km, Milano Porta Garibaldi FS 10 km, Milano Fs Centrale 11 km

Servizio di assistenza per persone con disabilità

SI a Milano Porta Garibaldi e Milano Centrale mentre Milano Rho è dotata di marciapiedi rialzati: servizio di assistenza ai viaggiatori su sedia a ruote effettuato senza l'uso del carrello elevatore e previa verifica di compatibilità del treno

TRASFERIMENTI

Durata del trasferimento, in auto/bus dall'aeroporto

Aeroporto Linate 34 km circa 45 minuti

Aeroporto Malpensa 43 km circa 55 minuti

Per il trasferimento è disponibile

bus adattato per il trasporto dei clienti in carrozzina

E' possibile richiedere o noleggiare all'atto della prenotazione, un trasferimento privato (possibile un supplemento) con

Taxi/mezzi attrezzati per il trasporto dei clienti in carrozzina tramite rampa o pedana

Note eventuali

Info Taxi: Il servizio taxi pubblico per gli aeroporti va a tassametro in quanto siamo fuori dal comune di Milano. Per eventuale servizio privato viene effettuato un preventivo ad hoc in base al numero delle persone e all'orario del volo.

Distanza aeroporto/stazione treno/metropolitana: L'hotel si trova a 700m dalla stazione metropolitana di Molino e circa 1km (15 min a piedi) da quella di Pero, entrambe collocate sulla linea rossa M1. 13km dal centro di Milano, 34km dall'aeroporto di Linate (raggiungibile anche in metro prendendo la M1 Linea Rossa fino a San Babila e poi cambiando con la M4 Linea Blu) e 43km da quello di Malpensa.

Come raggiungerci con i mezzi pubblici: Dalla stazione Centrale è possibile prendere la linea M3 della metro fino in Duomo per poi cambiare con la M1 fino a Pero o Molino Dorino (se a piedi, al di fuori degli orari del servizio navetta gratuito da/per la stazione metropolitana di Molino Dorino, consigliamo di arrivare a Pero e spostarsi a piedi poiché vi è un percorso pedonale più agibile). Dalla stazione ferroviaria di Milano Cadorna è possibile prendere direttamente la linea M1.

PERCORSO DAL PARCHEGGIO PRIVATO/PUBBLICO ALL'INGRESSO

Parcheggio privato

SI, un garage collegato all'hotel e un parcheggio privato all'aperto, all'interno della struttura

Posto auto riservato a persone con disabilità nel parcheggio privato

SI, 9 posti in garage

2 posti parcheggio privato all'aperto, all'interno della struttura

Tipologia di pavimentazione del parcheggio privato

Asfalto nel garage

Piastrelle e blocchi drenanti parcheggio privato all'aperto, all'interno della struttura

Parcheggio pubblico nelle vicinanze

SI

Tipologia di pavimentazione del parcheggio pubblico

Blocchi drenanti

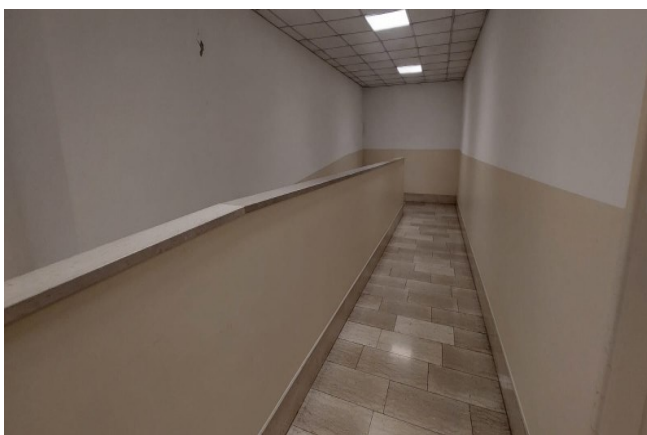
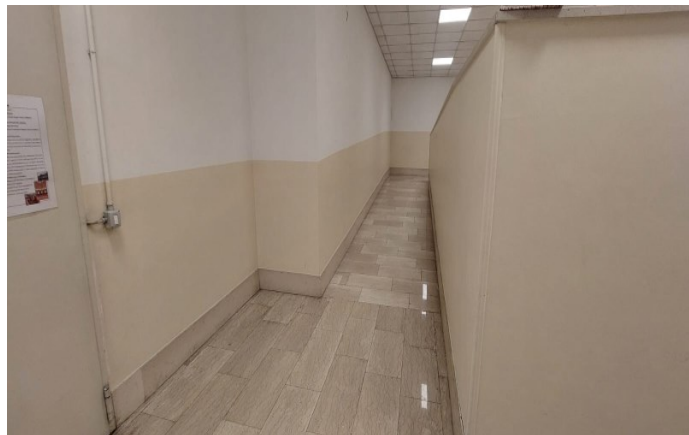
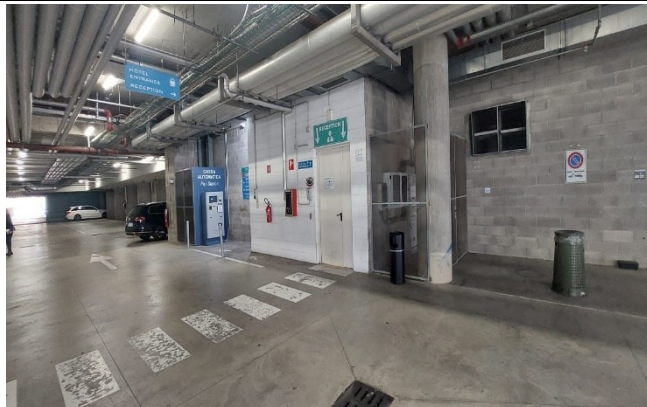
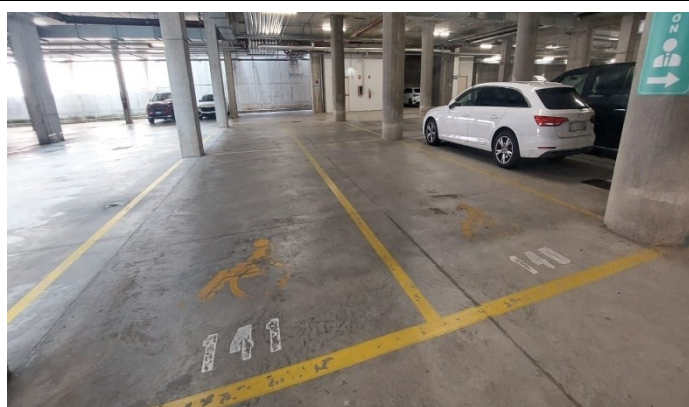
Presenza di posto auto riservato a persone con disabilità nel parcheggio pubblico

NO

Percorso dal parcheggio all'ingresso

1) Percorso dal garage alla hall

Dal garage situato al piano -1, attraverso rampe e ascensori. Dal garage oltrepassare la porta antipanico di fronte agli stalli dedicati con larghezza porte 82 cm, prendere la doppia rampa entrambe di lunghezza 667 cm, larghezza 145 e pendenza del 3.3%. Al termine della rampa voltare a sinistra e proseguire avanti fino a trovare un'altra porta antipanico di larghezza 82 cm, oltrepassarla e voltare a sinistra fino a trovare gli ascensori.





2) Percorso dal parcheggio privato all'aperto, all'interno della struttura in piano

All'entrata della struttura voltare a destra fino a trovare la cassa.

Altezza inserimento carta di credito 110 cm

Altezza schermo touch 140/163 cm

Altezza distribuzione ricevuta 87 cm





3) Dal parcheggio pubblico esterno attraverso rampe.

Dal parcheggio esterno proseguire in direzione dell'ingresso-cancello principale, in piano fino al raggiungimento di tre rampe in asfalto.

La prima di lunghezza 420 cm con pendenza del 8.5%

La seconda di lunghezza 180 cm con pendenza del 3.5%

La terza di lunghezza 600 cm con pendenza del 7.5%



Distanza dal parcheggio all'ingresso

Dal garage privato collegato alla struttura circa 15 metri

Dal parcheggio privato all'aperto, all'interno della struttura in piano circa 20 metri

Dal parcheggio pubblico esterno circa 30 metri

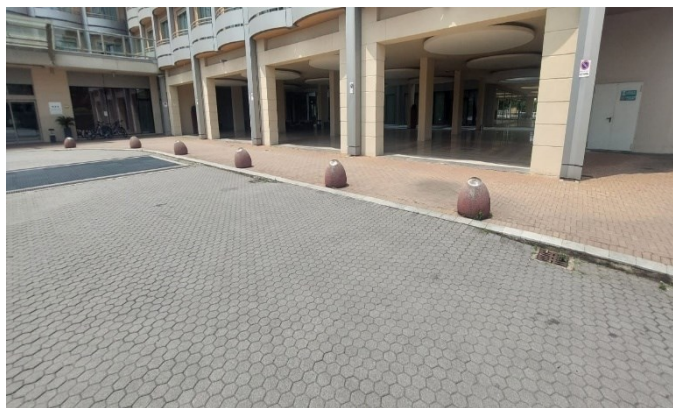
INGRESSO STRUTTURA

Ingresso accessibile

principale

Modalità di accesso alla struttura

In piano fino alla soglia di ingresso che presenta un'altezza variabile da 10 cm a 1 cm. Sul lato destro dove sono collocate delle poltroncine in vimini, vi è un tratto in piano.



Tipologie delle porte di ingresso esterne ed interne

automatiche

Larghezza utile porta/varco d'ingresso

superiore a 90 cm

Indicatori e mappe tattili

NO



HALL - RECEPTION

Hall raggiungibile

In piano

Altezza banco di ricevimento

115cm

Personale multilingue

SI

Tipologia di materiale informativo

Brochure

E' prevista assistenza iniziale ai visitatori con disabilità

con giro di orientamento della struttura e con accompagnamento in camera (su richiesta)





CAMERE

CAMERE ADATTATI PER GLI OSPITI CON MOBILITÀ RIDOTTA

La struttura dispone di

N. 527 camere e appartamenti di cui 95 comunicanti e 30 accessibili a persone con ridotta mobilità

Le sistemazioni che non si trovano al piano terra sono raggiungibili tramite:

ascensori larghezza porta 87 cm, profondità 150 cm, larghezza 140 cm, H tasto chiamata 104 cm, H tasto più alto tastiera interna 107/132 cm, braille e rilievo

Camera visitata

Numero camera 4104 tipologia standard superior

Appartamento/bungalow visitato

Numero Appartamento 4518 tipologia bilocale

Suite

Numero 4502

Ubicazione camere/appartamenti visitate

Piano 4

MODALITÀ DI ACCESSO ALLA CAMERA 4104

In piano

Larghezza utile porta di ingresso

90 cm

Apertura porta di ingresso
verso l'interno
Tipologia e altezza del letto
N, 1 letto matrimoniale altezza 61 cm, spazio libero a destra oltre 100 cm, a sinistra 78 cm, frontale 90 cm
Telefono in camera con punto sul tasto 5 per ospiti ipo/non vedenti
SI
Telefono DTS con tastiera e display per ospiti ipo/non udenti
NO
Tipologia dell'armadio
ad ante scorrevoli
Altezza da terra dell'appendiabiti
177 cm
Spazio libero sottostante la scrivania
68 cm
Altezza comando controllo ambientale temperatura
120 cm
In camera sono disponibili
Cassaforte, frigobar
Presenza di una terrazza
SI, con profondità 70, 80 cm
Larghezza utile porta di accesso
80 cm





SERVIZI IGIENICI NELLA CAMERA 4104 DEGLI OSPITI CON MOBILITÀ RIDOTTA

Accesso al locale

In piano

Larghezza utile porta di ingresso

87 cm

Tipologia della porta

scorrevole

Altezza WC

53 cm

Sedile WC a parte frontale

aperta (con dente frontale)

Maniglioni di sostegno

a sinistra del wc reclinabile

Doccetta flessibile a lato del wc

SI

Spazio libero ai lati del wc

a sinistra superiore a 90 cm, a destra 53 cm, frontale superiore a 90 cm

Campanello elettrico/telefono a lato wc

campanello a corda

Lavabo con spazio sottostante per accostamento carrozzina

70 cm

Altezza da terra bordo inferiore specchio

104 cm inclinabile

Disponibile doccia accessibile agli ospiti con mobilità ridotta

SI

Tipologia doccia

a filo pavimento

Sedia doccia

sedile pieghevole H 54 cm, dimensioni seduta 42 cm X 48 c

Maniglione di sostegno

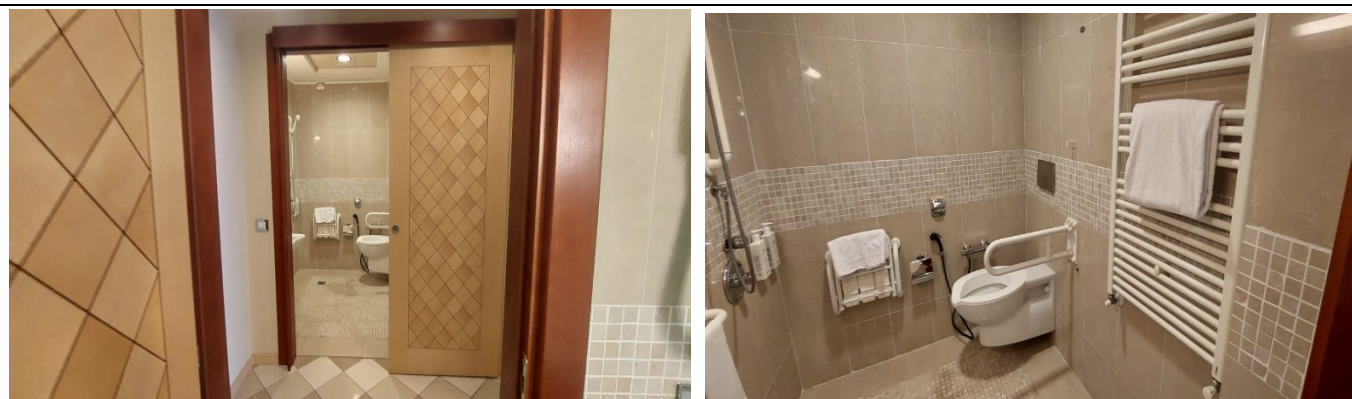
SI

Presenza di soffione o saliscendi

saliscendi con punto più basso 100 cm

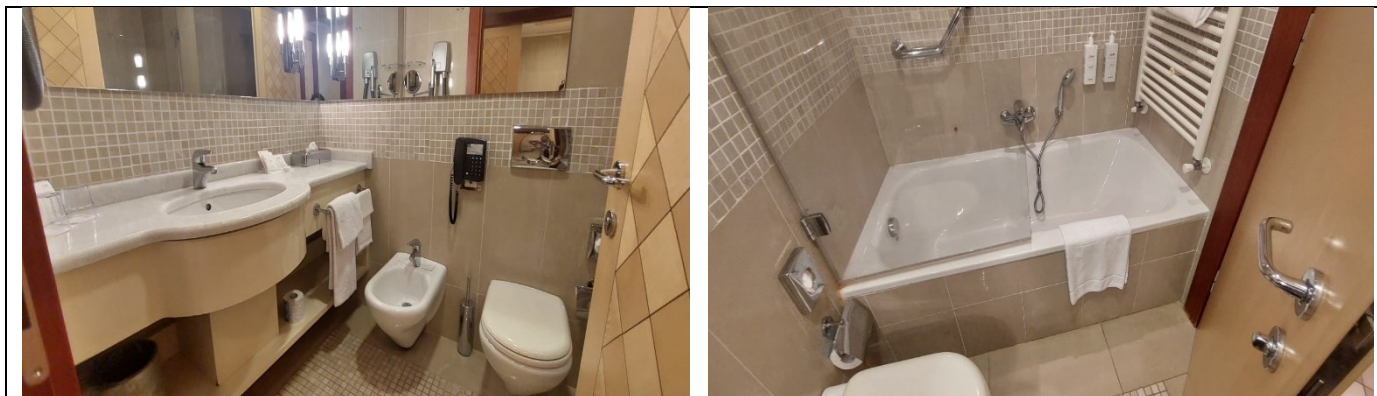
Campanello elettrico/telefono lato doccia

campanello a corda



Note eventuali

La camera presenta ulteriore bagno non accessibile con lavabo ad altezza 87 cm e spazio sottostante per accostamento carrozzina di 64 cm. Specchio fisso e vasca con altezza bordo di 50 cm



MODALITÀ DI ACCESSO AL BILOCALE 4502

In piano

Larghezza utile porta di ingresso

90 cm

Apertura porta di ingresso

verso l'interno

Tipologia e altezza del letto

N. 1 letto matrimoniale con altezza 63 cm e spazio libero a sinistra di 90 cm, a destra superiore a 90 cm, frontale 83 cm

Telefono in camera con punto sul tasto 5 per ospiti ipo/non vedenti

SI

Telefono DTS con tastiera e display per ospiti ipo/non udenti

NO

Tipologia dell'armadio

ad ante

Altezza da terra dell'appendiabiti

177 cm

Spazio libero sottostante la scrivania

67 cm

Altezza comando controllo ambientale temperatura

120 cm

Nel bilocale sono disponibili

Cassaforte, frigobar, macchina da caffè e angolo cottura priva di spazi sottostanti per accostamento carrozzina

Presenza di una terrazza

SI, con profondità 70, 80 cm

Larghezza utile porta di accesso

80 cm



SERVIZI IGIENICI NEL BILOCALE 4502 DEGLI OSPITI CON MOBILITÀ RIDOTTA

Accesso al locale

In piano

Larghezza utile porta di ingresso

81 cm

Tipologia della porta

scorrevole

Altezza WC

52 cm
Sedile WC a parte frontale
aperta (con dente frontale)
Maniglioni di sostegno
a sinistra del wc reclinabile
Doccetta flessibile a lato del wc
SI
Spazio libero ai lati del wc
a sinistra superiore a 90 cm a destra 20 cm frontale superiore a 90 cm
Campanello elettrico/telefono a lato wc
campanello a corda
Lavabo con spazio sottostante per accostamento carrozzina
70 cm
Altezza da terra bordo inferiore specchio
104 cm inclinabile
Disponibile doccia accessibile agli ospiti con mobilità ridotta
SI
Tipologia doccia
a filo pavimento
Sedia doccia
sedile pieghevole H 55 cm, dimensioni seduta 42 cm X 48 c
Maniglione di sostegno
SI
Presenza di soffione o saliscendi
saliscendi con punto più basso 120 cm
Campanello elettrico/telefono lato doccia
campanello a corda



Note eventuali

Presenti servizi igienici non accessibile con lavabo ad altezza 86 cm e spazio sottostante per accostamento carrozzina di 63 cm. Specchio fisso e vasca con altezza bordo di 50 cm



MODALITÀ DI ACCESSO AL BILOCALE 4518 SUITE

In piano

Larghezza utile porta di ingresso

90 cm

Apertura porta di ingresso

verso l'interno

Tipologia e altezza del letto

N. 1 letto alla francese con altezza 60 cm e spazio libero a sinistra superiore a 90 cm, a destra 85 cm, frontale 80 cm

Telefono in camera con punto sul tasto 5 per ospiti ipo/non vedenti

SI

Telefono DTS con tastiera e display per ospiti ipo/non udenti

NO

Tipologia dell'armadio

ad ante

Altezza da terra dell'appendiabiti

176 cm

Spazio libero sottostante la scrivania

67 cm

Altezza comando controllo ambientale temperatura

120 cm

Nel bilocale sono disponibili

Cassaforte, frigobar, macchina da caffè e angolo cottura priva di spazi sottostanti per accostamento carrozzina





Presenza di una terrazza

SI, con accesso attraverso porta scorrevole, soglia di ingresso alta 1 cm, larga 4 cm e linea guida di 3 cm

Larghezza utile porta di accesso terrazza

90 cm



SERVIZI IGIENICI NELLA CAMERA 4518 DEGLI OSPITI CON MOBILITÀ RIDOTTA
Accesso al locale
In piano
Larghezza utile porta di ingresso
81 cm
Tipologia della porta
scorrevole
Altezza WC
50 cm
Sedile WC a parte frontale
aperta (con dente frontale)
Maniglioni di sostegno
a destra del wc reclinabile
Doccetta flessibile a lato del wc
SI
Spazio libero ai lati del wc
a sinistra superiore a 22 cm a destra superiore a 90 cm frontale superiore a 90 cm
Campanello elettrico/telefono a lato wc
campanello a corda
Lavabo con spazio sottostante per accostamento carrozzina
70 cm
Altezza da terra bordo inferiore specchio
104 cm inclinabile
Disponibile doccia accessibile agli ospiti con mobilità ridotta
SI
Tipologia doccia
a filo pavimento
Sedia doccia
sedile pieghevole H 54 cm, dimensioni seduta 42 cm X 48 c

Maniglione di sostegno

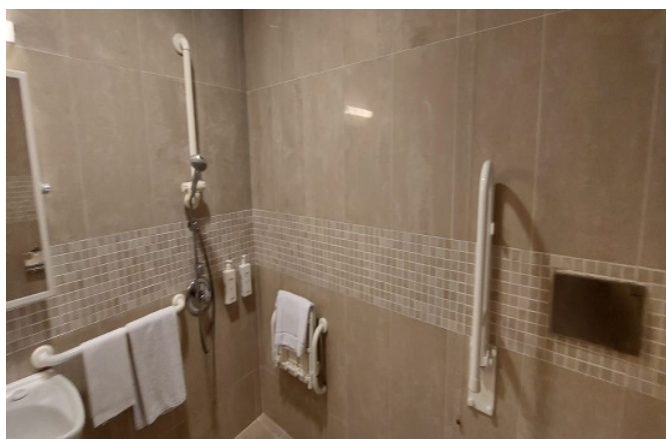
SI

Presenza di soffione o saliscendi

saliscendi con punto più basso 118 cm

Campanello elettrico/telefono lato doccia

campanello a corda



Note eventuali: Presenti servizi igienici non accessibile con lavabo ad altezza 86 cm e spazio sottostante per accostamento carrozzina di 63 cm. Specchio fisso e vasca con altezza bordo di 50 cm e doccia con gradino di 20 cm circa.



BAR MAGELLANO

Il locale si trova nei pressi

della hall

Ubicazione

piano terra

Modalità di accesso

In piano

Pavimentazione

liscia

Larghezza utile della porta di ingresso

Varco aperto molto ampio

Altezza del banco

116

Tipologia dei tavoli

con supporto centrale

Altezza utile sotto il tavolo per accostamento carrozzina

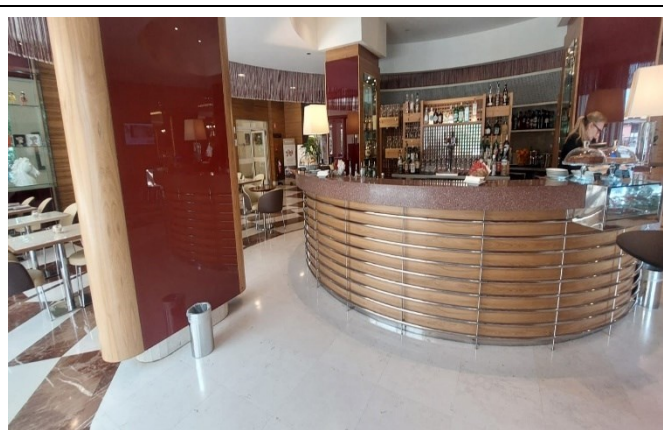
71 cm

Apertura bar

Dalle ore 12.00 alle 23.00

On line al seguente link il menù

https://www.leggimenu.it/menu/expofieramilano/87380?gdp=cj0kcqjw-nfdbhdyarisad-ilebi4fr4vytkymrw5l5k9ipyb693mj935fhegcjs7lhbgsdhhlurm8aaqsgealw_wcb:2582700

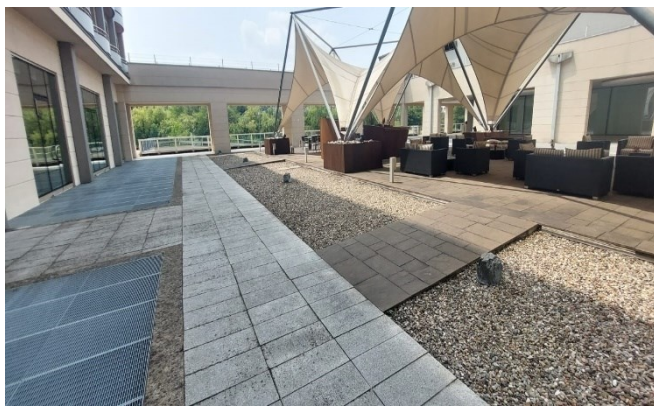
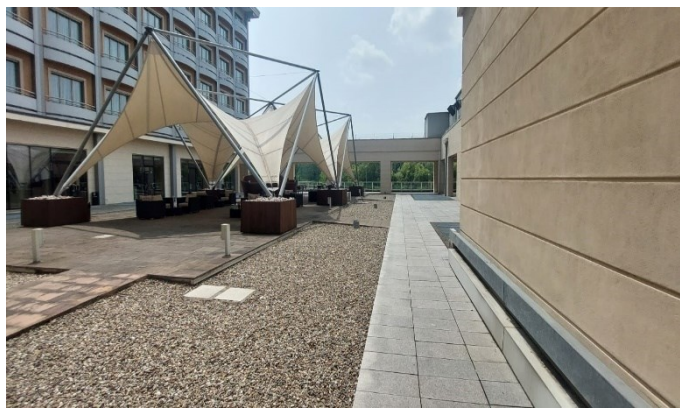




Note eventuali

Presente all'esterno di fronte alla Reception spazio aperto dedicato al Day hour, raggiungibile attraverso porta con larghezza superiore a 90 cm.

L'area attrezzata di banco bar con altezza 113 cm e tavoli con supporto centrale e spazio sottostante di 72 è raggiungibile attraverso 2 rampe speculari frontali, con lunghezza 427, larghezza superiore a 100 cm e pendenza del 1.8% e altre 4 rampe laterali speculari, di cui 2 sul lato destro e 2 sul lato sinistro, con lunghezza cm 300, larghezza oltre 100 cm e pendenza del 4%





Sala colazioni

Il locale si trova nei pressi

della hall, accanto al bar

Ubicazione

piano terra

Modalità di accesso

In piano

Pavimentazione

liscia

Larghezza utile della porta di ingresso

N. 2 Porte antipanico larghezza superiore a 90 cm, con maniglia a leva

Tipologia dei tavoli

con supporto centrale

Altezza utile sotto il tavolo per accostamento carrozzina

70 cm

Banco buffet

Cm 88 banco buffet

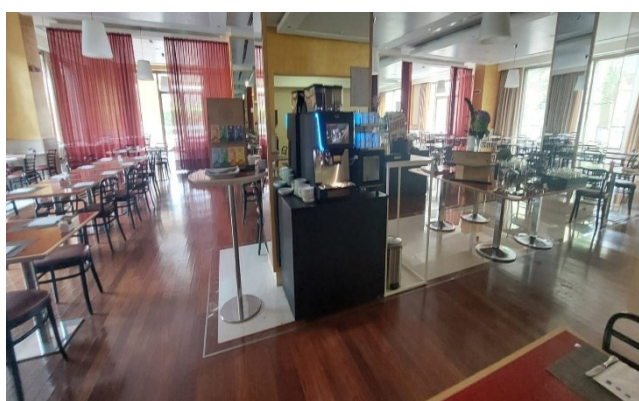
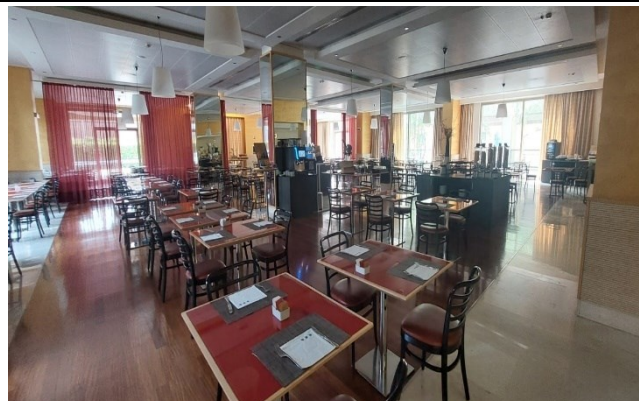
Cm 82 banco pane

Distributori latte e succhi di frutta

Distributore latte e caffè manuale 125/140 cm

Distributore latte e caffè touchscreen 124/133

Distributore succhi di frutta 140 cm



La sala presenta una veranda

SI

Modalità di accesso

In piano, attraverso porte antipanico con larghezza superiore a 90 cm



RISTORANTE MAGELLANO

Il locale si trova nei pressi

della hall

Ubicazione

piano terra

Modalità di accesso

In piano

Pavimentazione

Liscia

Larghezza utile della porta di ingresso

87 cm

Ad un cliente con mobilità ridotta e/o non vedente è possibile riservare sempre lo stesso tavolo

SI

Servizio al tavolo per persone con disabilità

SI

Tipologia dei tavoli

con supporto centrale

Altezza utile sotto il tavolo per accostamento carrozzina

70 cm

Menù con caratteri large print (ingranditi)

NO
Il ristorante dispone di veranda/dehors esterna
SI raggiungibile attraverso le porte antipanico interne (vedi sala colazioni)
Servizi igienici comuni fruibili da un ospite con ridotta mobilità
NO (vedi "servizi igienici accessibili nei percorsi interni e servizi comuni)
Apertura ristorante
Pranzo dalle ore 12.30 alle ore 14.30 On line al seguente link il menù del pranzo. https://www.leggimenu.it/menu/expofieramilano/219495?gdp=cj0kcqjw-nfdbhdylarisad-ilebi4fr4vytkymrw5l5k9ipyb693mj935fhegcjs7lhbgsdhlurmk8aaqsgealw_wcb:2582596
Cena dalle ore 19.30 alle 22.30 On line al seguente link il menù della cena. https://www.leggimenu.it/menu/expofieramilano/219495?gdp=cj0kcqjw-nfdbhdylarisad-ilebi4fr4vytkymrw5l5k9ipyb693mj935fhegcjs7lhbgsdhlurmk8aaqsgealw_wcb:2582557
On line al seguente link è possibile prenotare un tavolo. https://widget.thefork.com/it/55c1a961-c3ec-47d7-b9c5-9a4cfe467ea3?utm_source=gruppouna.it&gdp=cj0kcqjw-nfdbhdylarisad-ilebi4fr4vytkymrw5l5k9ipyb693mj935fhegcjs7lhbgsdhlurmk8aaqsgealw_wcb:2582504
INFO PER I PICCOLI OSPITI
Disponibilità di seggioloni per neonati
SI
Area riservata al pranzo per i piccoli ospiti con gli animatori
NO
Servizio di biberoneria
SI
INFO PER INTOLLERANZE/ALLERGIE ALIMENTARI
Note eventuali Il cliente con intolleranze alimentari dovrà segnalare le proprie esigenze, all'atto della prenotazione. Al momento dell'arrivo in hotel, dovrà poi contattare il responsabile della ristorazione per riconfermare le proprie esigenze e ottenere informazioni circa le modalità di preparazione ed erogazione dei pasti" (Handy Superabile e il Tour Operator non possono tuttavia garantire la non contaminazione).



PERCORSI INTERNI E SERVIZI COMUNI

PERCORSI INTERNI

Distanze approssimative dalla camera/appartamento/bungalow visitato e destinato ai clienti con disabilità fino alle diverse aree comuni principali

Dalla **CAMERA** visitata all' **INGRESSO (Hall, Reception)**

Corridoio di circa 20 metri fino agli ascensori che conducono al piano terra. (Foto 1 e 2)

Dalla **CAMERA** visitata al **BAR, RISTORANTE PRINCIPALE**

Corridoio di circa 20 metri fino agli ascensori che conducono al piano terra. (foto 1 e 2)

Oltrepassare la reception e la hall fino a trovare il bar. (foto 3 e 4)

Dal bar sul lato destro vi è un ulteriore corridoio di circa 10 metri che conduce fino al ristorante (foto 5 e 6)



FOTO 1



FOTO 2



FOTO 3



FOTO 4



FOTO 5

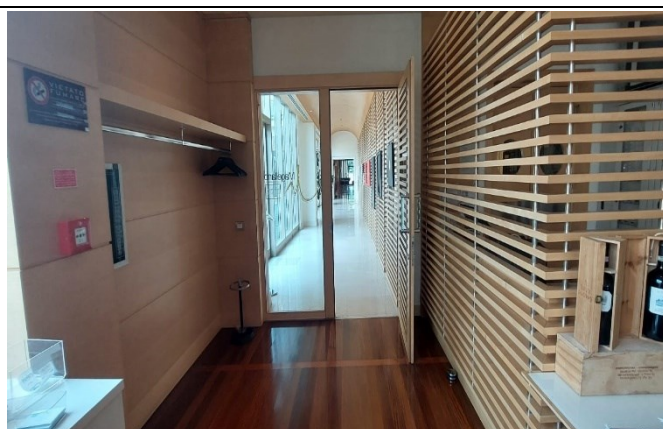


FOTO 6

Dalla **CAMERA** visitata alla **PALESTRA**

Corridoio di circa 20 metri fino agli ascensori che conducono al piano – 1. (foto 7)

Dall'ascensore in fondo al corridoio di circa 20 metri, in prossimità dei servizi igienici comuni, (foto 8) voltare a destra fino a trovare la prima rampa di lunghezza 407 cm, larghezza superiore a 100 cm, pendenza del 6.1%. la rampa presenta un corrimano a destra in acciaio. (foto 9)

Terminata la rampa voltare a sinistra fino a trovare ulteriore rampa di lunghezza 505 cm, larghezza superiore a 100 cm, pendenza del 6.2% con corrimano a destra in acciaio. (foto 10)

Dalla seconda rampa voltare a destra fino a trovare porta antipanico con larghezza superiore a 120 cm. (foto 11)

Dalla porta antipanico si trova un ulteriore rampa in moquette che può ostacolare il passaggio della carrozzina, con lunghezza 498 cm, larghezza superiore a 100 cm e pendenza del 11.5%. La terza rampa non presenta un corrimano. (foto 12)



FOTO 7



FOTO 8



FOTO 9



FOTO 10

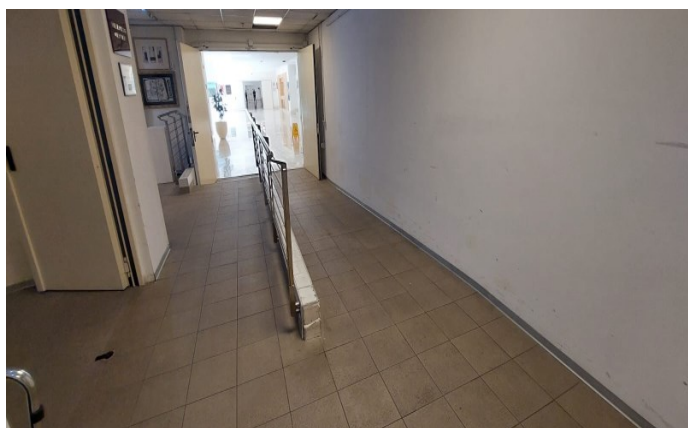


FOTO 11

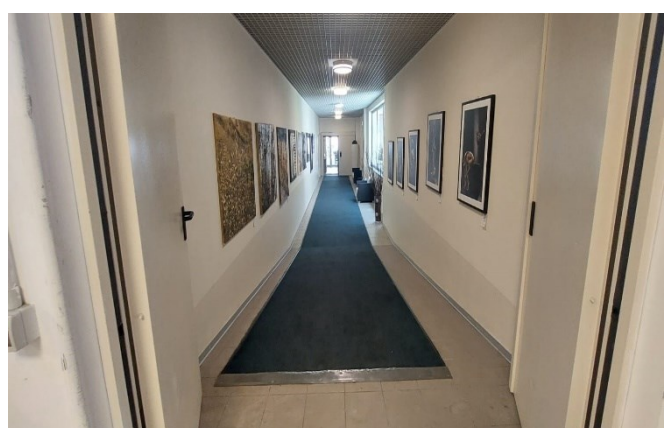


FOTO 12

Dalla CAMERA visitata alle SALE MEETING

Corridoio di circa 20 metri fino agli ascensori che conducono al piano – 1. (foto 7)

Dall'ascensore in fondo al corridoio di circa 20 metri, in prossimità dei servizi igienici voltare a destra fino a trovare la prima rampa di lunghezza 407 cm, larghezza superiore a 100 cm, pendenza del 6.1%. la rampa presenta un corrimano a destra in acciaio. (foto 8 e 9)

Terminata la rampa voltare a destra e proseguire in piano per circa 20 metri fino a trovare sulla sinistra una ulteriore rampa con lunghezza 420 cm, larghezza oltre 120 cm e pendenza del 6.7%. Da qui proseguire in piano per circa 5 metri (foto 13 e 14)

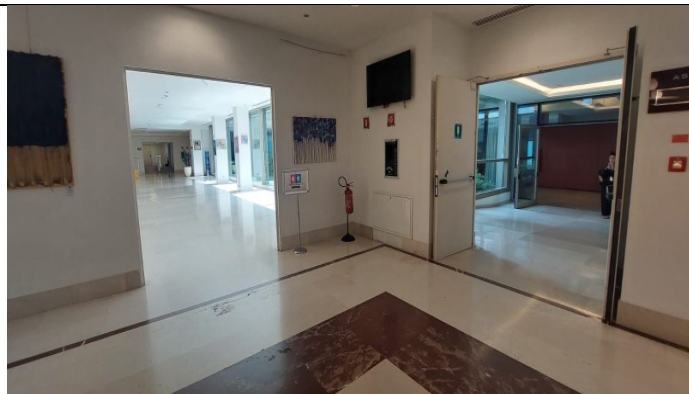


FOTO 13



FOTO 14

Lungo i percorsi interni sono presenti segnali tattili in sistema loges, per non vedenti

NO

Lungo i percorsi sono presenti segnali informativi direzionali delle varie aree comuni

SI

SERVIZI IGIENICI COMUNI NEI PRESSI DELLA HALL

Modalità di accesso

in piano

Larghezza utile porta di ingresso esterna

superiore a 90 cm

Tipologia della porta

ad anta apribile verso l'esterno

Tipologia della maniglia

a pomello

Larghezza utile porta interna

86

Tipologia della porta

scorrevole

Altezza wc

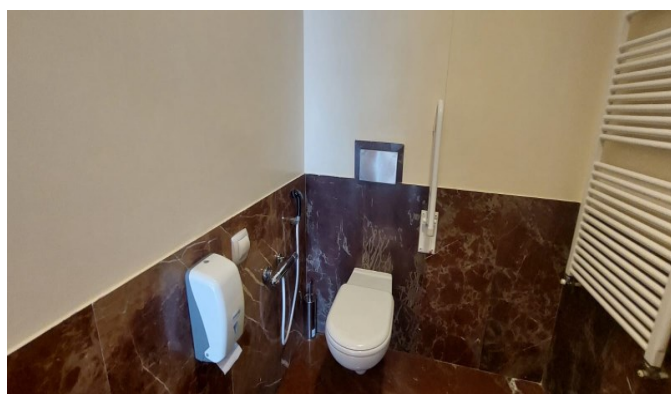
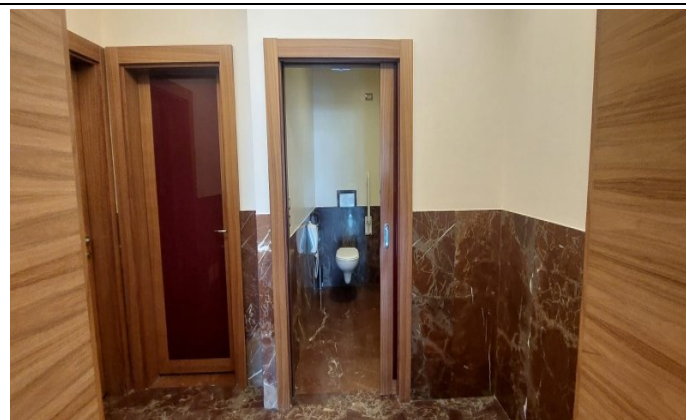
51

Sedile WC a parte frontale

aperta (con dente frontale)

Maniglioni di sostegno

a sinistra del wc reclinabile e a destra fisso
Doccetta flessibile a lato del wc
SI
Spazio libero ai lati del wc
a sinistra superiore a 90 cm a destra 33 cm frontale superiore a 90 cm
Campanello elettrico/telefono a lato wc
NO
Lavabo con spazio sottostante per accostamento carrozzina
60 cm
Altezza da terra bordo inferiore specchio
104 cm inclinabile



SERVIZI IGIENICI COMUNI NEI PRESSI DEL PIANO – 1	
Modalità di accesso	
In piano	
Larghezza utile porta di ingresso	
82 cm	
Tipologia della porta	
scorrevole	
Bagno 1 uomini - Altezza WC	
52 cm	
Sedile WC a parte frontale	
continua	
Maniglioni di sostegno	
a sinistra del wc	fisso a destra reclinabile
Doccetta flessibile a lato del wc	
NO	
Spazio libero ai lati del wc	
a sinistra 24 cm	a destra superiore a 90 cm frontale superiore a 90 cm
Campanello elettrico/telefono a lato wc	
NO	
Lavabo con spazio sottostante per accostamento carrozzina	
71cm	
Altezza da terra bordo inferiore specchio	
101 cm	inclinabile






Bagno 2 donne - Altezza WC

51 cm

Sedile WC a parte frontale

Sedile a parte frontale

Maniglioni di sostegno

a sinistra del wc fisso a destra reclinabile

Doccetta flessibile a lato del wc

NO

Spazio libero ai lati del wc

a sinistra 24 cm a destra superiore a 90 cm frontale superiore a 90 cm

Campanello elettrico/telefono a lato wc

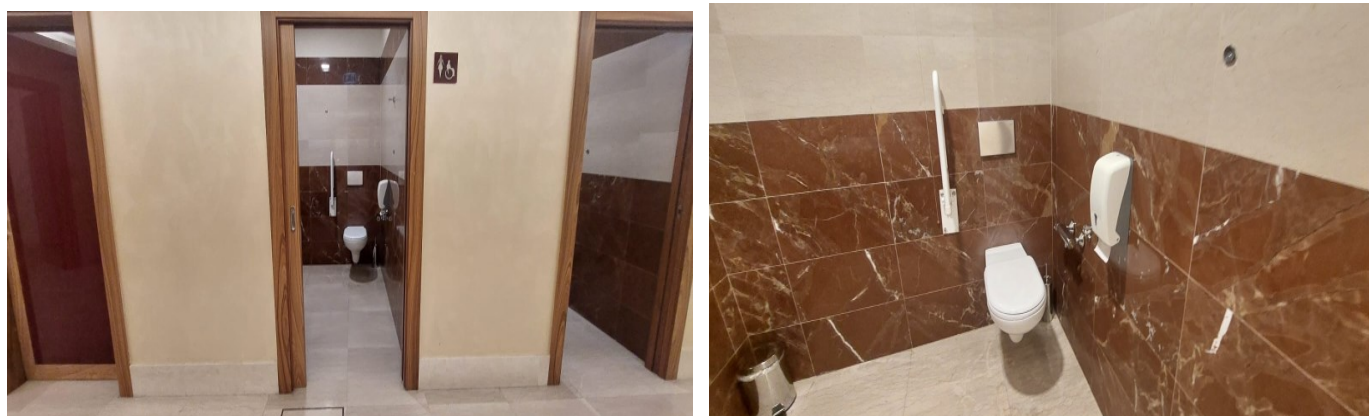
NO

Lavabo con spazio sottostante per accostamento carrozzina

71cm

Altezza da terra bordo inferiore specchio

102 cm inclinabile



Note eventuali

Entrambi i bagni presentano un maniglione fisso nella parete di sinistra del lavabo.

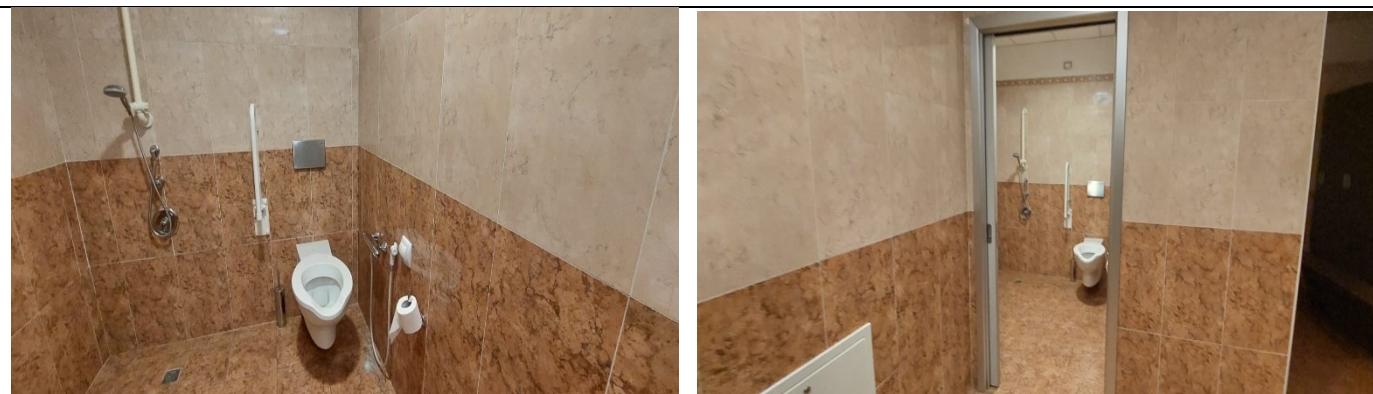
Di fronte ai servizi igienici accessibili vi è un locale che presenta lavabi con altezza 85 e spazio sottostante di 62 cm e specchi fissi a parete con altezza 120 da terra



SERVIZI IGIENICI COMUNI NEI PRESSI DELLA PALESTRA

Modalità di accesso bagno donne

In piano
Larghezza utile porta di ingresso esterna e interna
Esterna ad ante 86 cm, interna scorrevole 86 cm
Altezza WC
52 cm
Sedile WC a parte frontale
SI
Maniglioni di sostegno
a sinistra del wc reclinabile, a destra fisso
Doccetta flessibile a lato del wc
SI
Spazio libero ai lati del wc
a sinistra 24 cm a destra superiore a 90 cm frontale superiore a 90 cm
Campanello elettrico/telefono a lato wc
NO
Lavabo con spazio sottostante per accostamento carrozzina
70 cm
Presente una doccia
SI a filo pavimento, priva di sedile
Altezza Saliscendi
Parte più bassa circa 118 cm

Modalità di accesso bagno uomini

In piano

Larghezza utile porta di ingresso esterna e interna

Esterna ad ante 86 cm, interna scorrevole 86 cm

Altezza WC

52 cm

Sedile WC a parte frontale

SI

Maniglioni di sostegno

a destra del wc reclinabile, a sinistra fisso

Doccetta flessibile a lato del wc

SI

Spazio libero ai lati del wc

a sinistra 22 cm a destra superiore a 90 cm frontale superiore a 90 cm

Campanello elettrico/telefono a lato wc

NO

Lavabo con spazio sottostante per accostamento carrozzina

70 cm

Altezza specchio

102 cm reclinabile

Presente una doccia

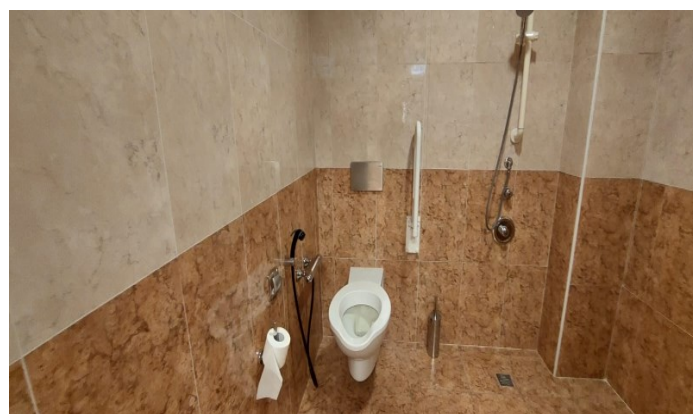
SI a filo pavimento, priva di sedile

Altezza Saliscendi

Parte più bassa circa 120 cm

Note eventuali

Presente un maniglione a destra del lavabo. Presenti lavabi nell'antibagno con altezza 94 cm e spazio sottostante per carrozzina 74 cm. Specchi cm 119 fissi a parete



ATTIVITÀ SPORTIVE/RICREATIVE E MINICLUB

ATTIVITÀ SPORTIVE

TAVOLI DA PING-PONG

SI, all'esterno raggiungibili in piano

BILIARDINI

SI, all'esterno raggiungibili in piano

CANESTRO BASKET

SI, all'esterno raggiungibile in piano



PALESTRA/FITNESS

UBICAZIONE

PIANO - 1

Modalità di accesso alla palestra/fitness

Attraverso ascensori, rampe e in piano (vedi percorsi interni)

Larghezza utile porta di ingresso

86 cm

Tipologia della porta

scorrevole

Orari di apertura

Dalle ore 07.00 alle 22.00



SALE MEETING

ubicazione

Piano - 1

Modalità di accesso alle sale meeting

Attraverso ascensori, rampe e in piano (vedi percorsi interni)

Larghezza utile porta/varco di ingresso

Superiore a 90 cm

Note eventuali:

L'UNA HOTELS Expo Fiera Milano è il luogo ideale per ospitare eventi di ogni tipo, grazie al suo **centro congressi** moderno, innovativo e capace di accogliere **fino a 1.200 persone**. La struttura dispone di **9 sale modulari e polifunzionali**, progettate per adattarsi a ogni esigenza, dagli incontri più esclusivi ai grandi eventi. L'offerta include **sale meeting, foyer, spazi open air ed eleganti dehors**. Gli ambienti destinati agli eventi possono essere personalizzati e allestiti in modi diversi per ospitare incontri di lavoro, conferenze, presentazioni aziendali o esposizioni, ma anche eventi privati come feste, ricevimenti e matrimoni. Gli spazi dedicati agli eventi business sono dotati di **soluzioni tecnologiche** all'avanguardia, adatte a presentazioni multimediali e che consentono di riprodurre contenuti audio-video e di registrare ciò che succede in sala.





INTERNET POINT

ubicazione

Piano terra a sinistra della hall

Modalità di accesso

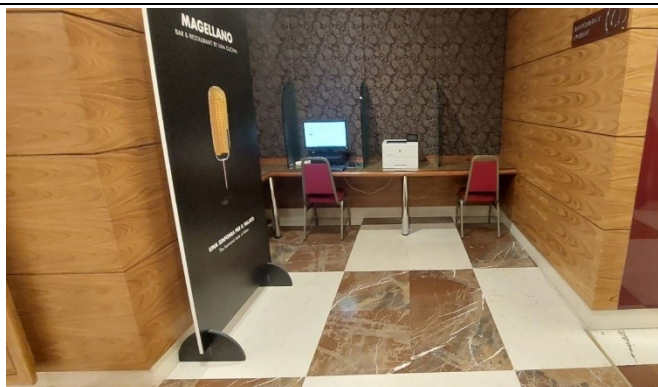
In piano

Larghezza utile porta/varco di ingresso

Varco di ingresso superiore a 90 cm

Altezza postazioni

Cm 65 spazio sottostante per carrozzina



STUDI MEDICI/STRUTTURE SANITARIE

Ospedali nei pressi della struttura

- IRCCS OSPEDALE SAN RAFFAELE – VIA OLGETINA 60 – TEL +39 02 26431
- OSPEDALE SAN PAOLO – VI A. DI RUDINI' 8 – TEL +39 02 81841
- POLICLINICO DI MILANO OSPEDALE MAGGIORE – VIA SFORZA 35 – TEL +39 02 55031
- ASST GRANDE OSPEDALE DI NIGUARDA – PIAZZA DELL'OSPEDALE MAGGIORE 3 – TEL +39 02 64441
- OSPEDALE SAN CARLO BORROMEO – VIA PIO II 3 – TEL +39 02 40221
- OSPEDALE FATEBENEFRATELLI – PIAZZALE PRINCIPESA CLOTILDE 3 – TEL +39 02 63631
- OSPEDALE SACCO – VIA G.B. GRASSI 74 – TEL +39 02 39041

Eventuali strutture per la dialisi

- OSPEDALE MULTIMEDICA SAN GIUSEPPE – VIA S. VITTORE 12 – TEL +39 02 8687 – 8889
- AV PROGETTO SALUTE SRL – VIA SIMONE DETTO MEMMI MARTINI 24 – TEL +39 02 813 8648
- NEFROLOGIA E DIALISI FATEBENEFRATELLI – PIAZZALE PRINCIPESA CLOTILDE 3 – TEL +39 63631
- ANED ASSOCIAZIONE NAZIONALE EMODIALIZZATI DIALISI E TRAPIANTO ONLUS – VIA HOEPLI 3 - TEL +39 02 8057927
- DIPARTIMENTO MEDICO POLISPECIALISTICO NEFROLOGIA – PIAZZA DELL'OSPEDALE MAGGIORE 3 – TEL +39 02 64442673

TESTATO DA: [Associazione di Promozione sociale Handy Superabile](http://www.handysuperabile.org) nel marzo 2025

Copyright – Diritto d'autore e proprietà intellettuale

Tutto ciò che é riportato in questa scheda e nel sito web di Handy Superabile, **documentazione, contenuti, testi, il logo, il lavoro artistico sono di proprietà di Handy Superabile** e sono protetti dal diritto d'autore nonché dal diritto di proprietà intellettuale.